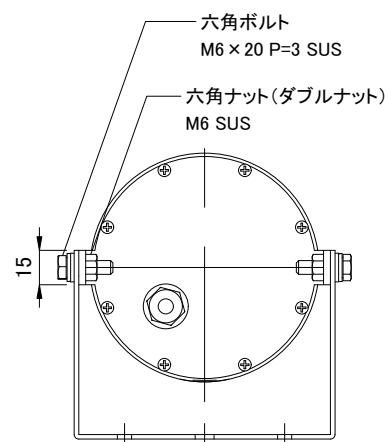
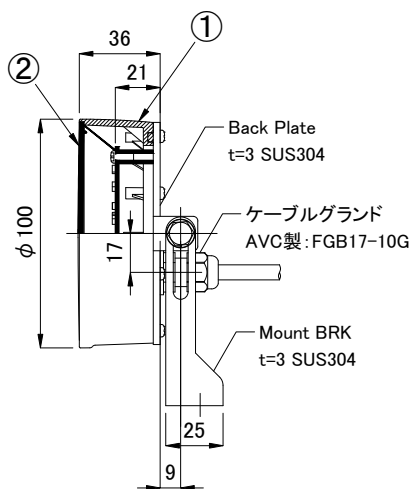
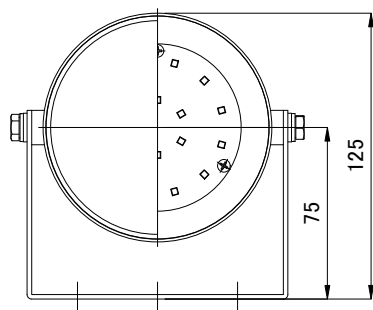
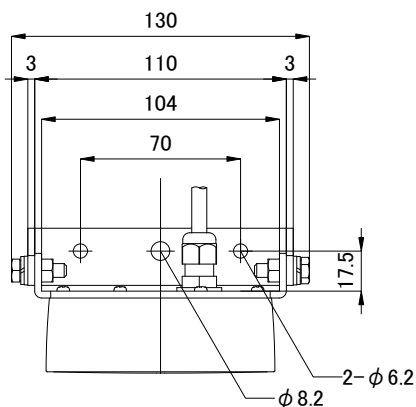


安全に関するご注意

1. 防雨型器具です。
浴室などの湿度の高くなる場所には取り付けしないで下さい。
絶縁不良による感電、火災の原因となることがあります。
2. 合板やベニヤなどの柔らかい木材には取り付けしないで下さい。
取り付けなどの不備がありますと落下の原因となることがあります。

＜使用上の注意＞

- * 被照射物への照射距離が近く、長時間照射された場合材質によっては変退色するものがありますのでご注意ください。
- * 点灯中の器具の近くで長時間の作業をしたり器具を直視しないでください。
- * 器具の近くに障害物を置かないでください。
- * 器具の点検や交換が不可能な個所には設置しないでください。
- * 湾岸隣接地域では、塩害により短期間で錆が発生する場合があります。



定格入力電圧	DC24V
定格入力電流	0.17A
定格消費電力	4W

					光源	高輝度LED			
					ビーム角	105°			
					LED個数	3in1 (R.G.B) × 18個			
					接続端子	付属ケーブル (VCTP0.5mm ² × 4C) (外径φ1.1mm, 白色) ケーブル長さ2.5m (実測値±5%)			
2	レンズ	ポリカーボネート	1	クリア	使用環境	屋内外 IP66 温度: -20℃~40℃ 湿度: 10%~95% 結露なし		品名	StainedLight アーム型 スタンドライト アームガタ
1	本体	ポリカーボネート	1	白				CKJ型番	ELM-DOT-100-A-03
部番	部品名	材 料	数量	備 考	質 量	400g (ケーブル除く)		図 番	Ver. 3
								作成日	2021 年 3 月 5 日